



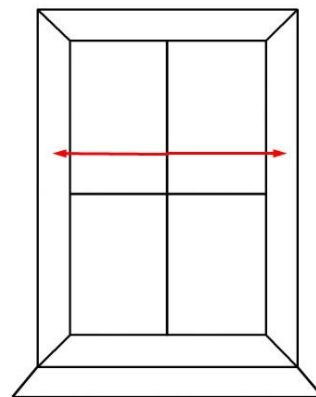
## Méretezési útmutató függönyözéshez

A függöny pontos méreteinek meghatározásához először a karnist kell kiválasztani és annak helyét meghatározni. Meglévő, felszerelt karnis esetén már lehetőségünk van a konkrét szélességek és magasságok lemérésére. Ha új karnis és függöny vásárlása előtt állunk, akkor az ablak-keret mérete, az építészeti adottságok valamint a függöny kialakítási elképzelésünk alapján kell elindulni és meghatározni a függöny méreteit. Ekkor még 5-10 cm eltérés lehetséges a végleges mérethez képest, hiszen az elsődleges méret a tájékozódást szolgálja, de ahhoz elengedhetetlen.

### A függöny szélessége

A függöny szélességét, az ablak mérete, az ablakbemélyedés mérete, valamint a karnis hossza határozza meg.

**Vitrázsüggöny** esetén az ablakkeret-közép méretét vegyük alapul a szélességmért meghatározásához.



### A függönykarnis

A függöny szélességéhez az ablak szélessége helyett a karnis szélességét számítsuk.

A karnis szélesebb, mint az ablakkeret mérete, hogy az elhúzott függöny ne takarja el az ablakot, napközben ne sötétítse be a szobát.

A karnis méretének meghatározása legegyszerűbben az ablak szélessége (tokkal együtt) plusz 10-25cm jobbra és balra a rendelkezésre álló helytől függően. A függöny anyaga miatt az egyes méret-megadások a következők: Fényáteresztő függöny esetében 10-10 cm-rel szélesebb a karnis, míg egy sötétítő függöny esetében 20 – 20 cm illetve vastagabb anyag esetén 30-30 cm-rel is szélesebb lehet a karnis az ablakkeretnél.

A karnis 'működő' hossza az, amit a karnis méretének számítunk, ez pedig az a rész ahol a függöny ténylegesen elhúzható, tehát a konzolok közötti távolság. A végzáró díszek tehát nem tartoznak bele a karnis méretébe.



## Függöny redőzöttség

Az összehúzott függöny szélessége függ a teljes ablak szélességétől, és függ a függöny redőzöttségének a méretétől.

A redőzöttségi arány értéke 1, ha a függönykarnis szélessége egyezik a függöny szélességével.

- Minimálisan redőzött a függöny, ha az arány 1,5.
- A normál redőzöttségre a 2-es arányt szokták számolni, ami azt jelenti, hogy a karnis hosszának a duplája lesz a függöny szélessége.
- A gazdagon redőzött függöny 2,5 vagy 3-as redőzöttségi arányt jelent.

$$\text{redőzöttség} = \frac{\text{függöny teljes szélessége}}{\text{karnis működő hossza}}$$

Fényáteresztő függönyöknél általában a dupla redőzöttséget, sötétítő függönyöknél, pedig a másfélszeres redőzöttséget ajánljuk, de ettől egyéni ízlés és anyagminőség függvényében eltérhetünk.

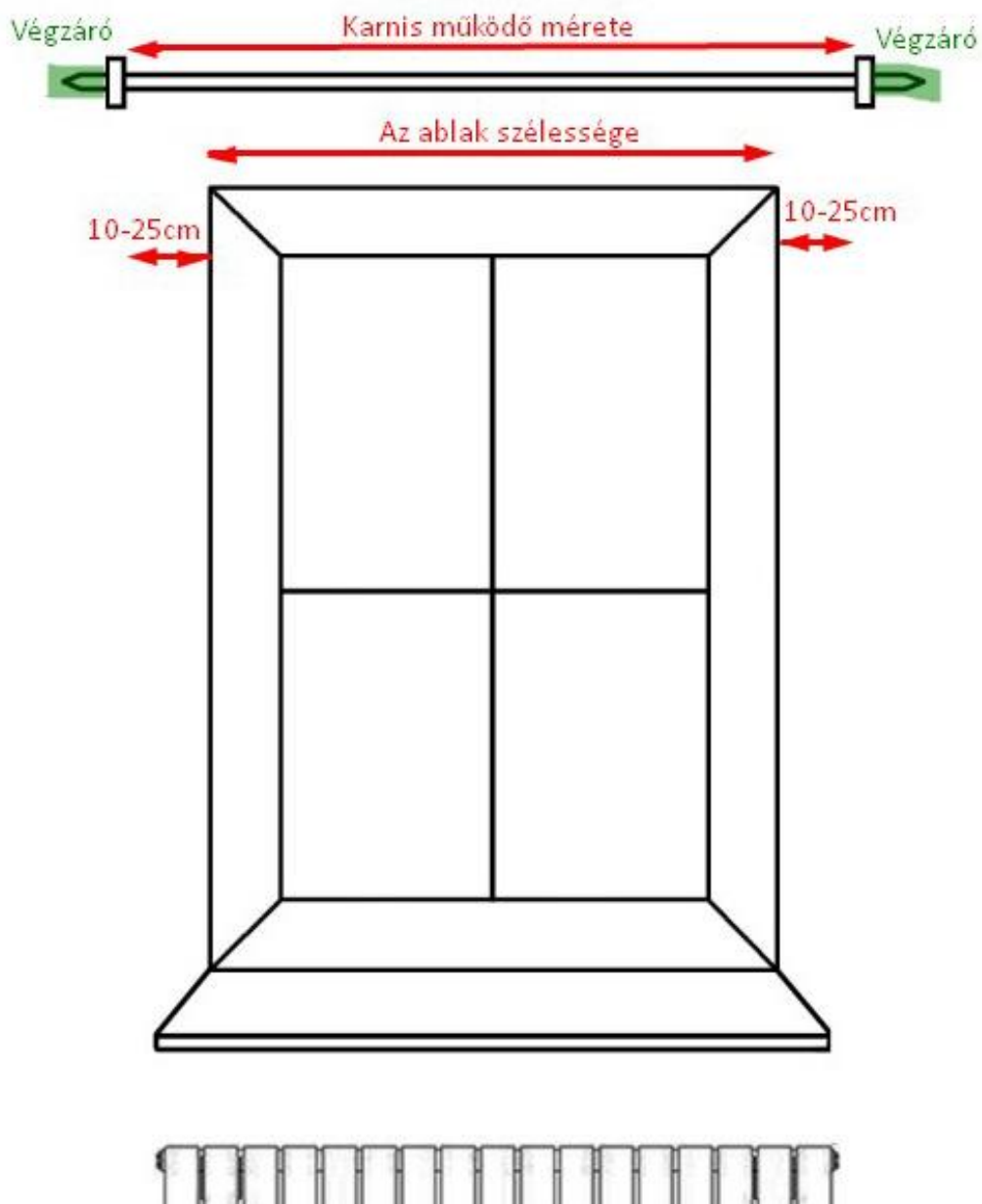
### Mérés TIPP:

A függönyözéshez szükséges méretet ott mérjük le, ahol nincs a mérés vonalában akadályozó tényező, és ahol kézre esik.

Ha lehet attól tartani, hogy a beépítés, illetve az ablakkeret nem merőleges és párhuzamos a falakkal, a mennyezettel és a padlósíkkal, akkor érdemes pontosan a karnis helyén mérni, mert a párhuzamosság és a derékszög hiánya miatt centiméterekkel is eltérő mérési eredményt kaphatunk így, mint ahol az alpmérést végeztük.

Faltól- falig függöny esetében a végzáró elemeket szintén figyelembe kell venni, és a működő hosszt számítani.

## Függöny szélesség méretek



## A függöny magassága

A karnis helyét, ezzel együtt a függöny magasságát az ablak magassága, a mennyezet helyzete, az ablakpárkány helye, mélysége a fűtőtest elhelyezkedése is befolyásolja. A karnis helyének meghatározásakor figyelembe kell venni fűtési rendszerünket és villanszerelési adottságainkat is, pl. mennyezetfűtés, falfűtés, ablak feletti villanyvezetékek.

### A függönykarnis elhelyezkedése és rögzítési helye szerint lehet:

- Mennyezeti karnis – ha a rögzítés a mennyezethez történik
- Oldalfali karnis – ha a rögzítés az oldalfalhoz történik

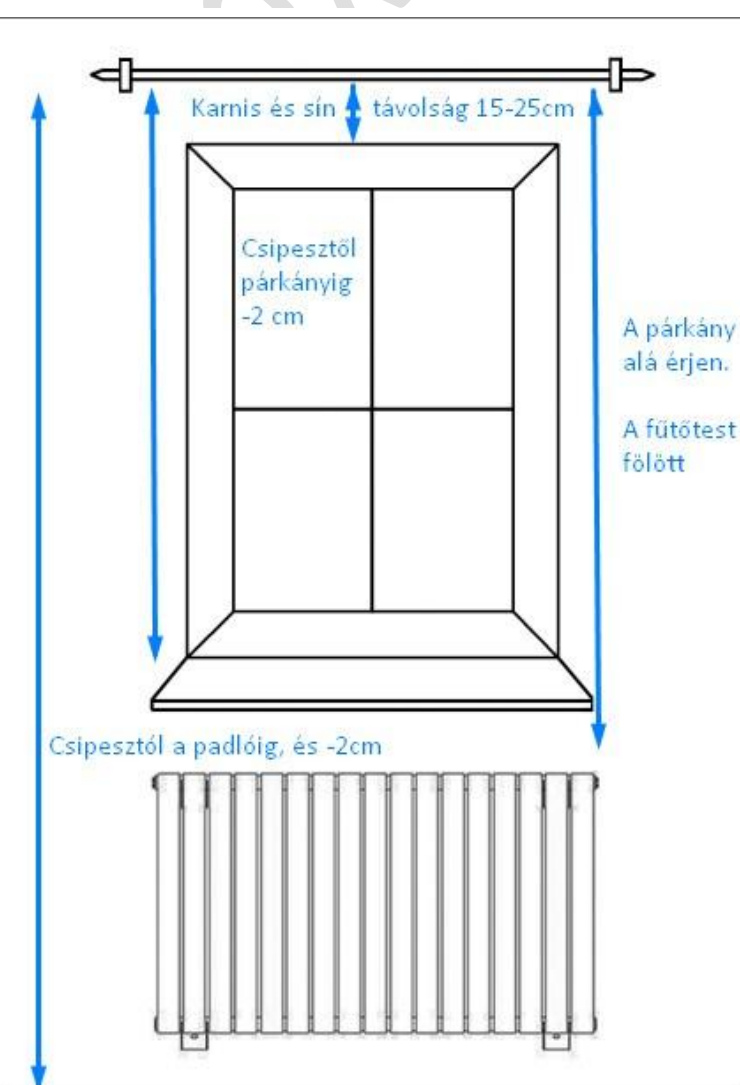
### Az oldalfali karnis elhelyezésének szabályai

Leggyakrabban a mennyezet és az ablakkeret felső síkja közötti távolság felénél helyezik el az oldalfali karnist. Ha ez az adott viszonyok között nem megfelelő (pl. villany- vagy fűtésvezeték miatt), akkor lehetőségeinket figyelembe véve, esztétikai érzékünkre támaszkodva választhatjuk ki karnisunk helyét. A függöny érhet a párkányig vagy az ablak alsó kereténél egy kicsit lejjebb, érhet a fűtőtestig, és érhet a padlóig.

**A párkányig érő függöny** esetében mérjük meg a karnistól a párkányig a távolságot, és ebből vonjuk le 1-2cm-t, hogy ne súrolja a függöny a párkányt.

**Az ablak alá takaró függöny** esetén mérjük meg a karnis aljától az ablak alsó keretéig tartó távolságot, és ehhez adjunk hozzá 10-15 cm-t, hogy szépen takarjon.

**A padlóig érő függöny** esetében mérjük meg a karnis aljától a padlóig tartó távolságot, és ebből vonjuk le 1-2cm-t, hogy ne súrolja a függöny a padlót.



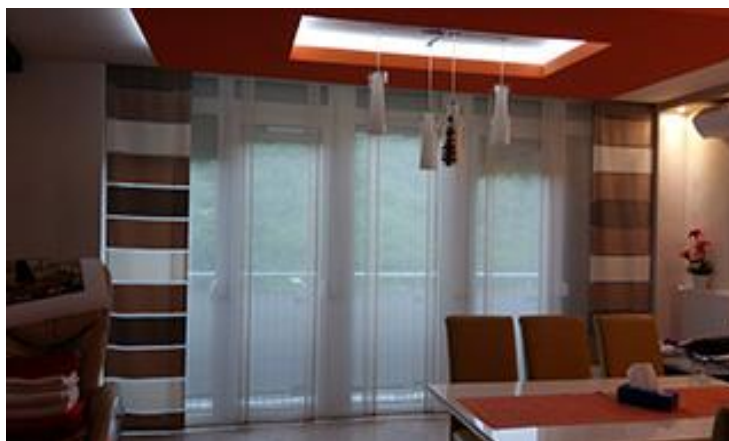
**A fűtőtestig érő függöny** esetén a fűtőtest felett célszerű 2-3 cm-t elhagyni. A méretvételnél vegyük figyelembe, hogy ha van párkány a radiátor felett, akkor az ne érjen be a függöny síkjába.

**Mérés TIPP:**

A függöny magasságát célszerű a karnis mindkét végénél megmérni. Hosszú ablak esetén még középen is érdemes megmérni a méretet, és a mértékadó mennyiségnek a legkisebbet választani.

## Lapfüggöny méretezés

Japán függönyről, vagy lapfüggönyről beszélünk, ha a függöny kelme az ablak előtt egymást átfedő „táblák” vagy „panelek” formájában valósul meg. A panelek változó szélességűek lehetnek, anyaguk is és színük is bátran variálható, úgy, hogy az összhangban lévő színek jól kiegészítik egymást. A függönnytáblák a sínben egy csúszó panelen mozognak, melyhez tépőzárral rögzíthetjük őket. Alul egy súly ad tartást az anyagnak.



1. Lapfüggöny

**A lapfüggöny panelek** szélessége, tetszőleges lehet. Általában 50-60 cm a népszerű szélesség, mert ez anyaggazdálkodás szempontjából is optimális, hiszen a 140-es anyagból egymás mellől kiszabható 2 panel. A mérésnél az átfedésre 7-8cm érdemes számolni.

A lapfüggöny lehet fényáteresztő függöny, sötétítő függöny és fényzáró (BlackOut) függöny is.



A lapfüggöny karnisánál az általános a 3-4-5 pályás megoldás. A függönyözés megoldására, az egyes sípályák használatának a variációira ad támpontot az alábbi ábra.



### Szélesség számítás a gyakorlatban lapfüggöny esetén:

**Példa.** Ha a karnisszélesség 220cm, és 4 panelt szeretnénk, akkor 3 átfedéssel kell számolni átfedésenként vegyünk most 8cm-t. A teljes hossz így  $220\text{cm} + 3 \cdot 8\text{cm} = 244\text{cm}$  lesz. Ebből számolhatjuk vissza egy panelnek a szélességét:  $244:4=61\text{cm}$ .

**Eredmény:** 220 cm –es karnisra 4 panel választása esetén a panelek szélessége 61 cm-e lesz.



## Íves függönyök méretezése

Íves függöny esetén két különböző ívről beszélhetünk. Ha az ív a függőleges síkban van, akkor boltívről beszélünk, ha a vízszintes síkban, akkor bástya ívről.

Az íves függönyöknél a normál függöny mérés kiegészül az ív pontos meghatározásához szükséges méretekkel.



Bástya ív

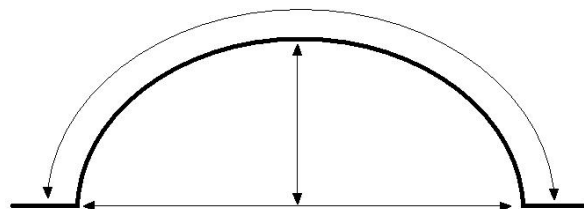
### Íves karnisméretezés

Szükséges méretek:

- Az ív hossza – ahol a sín az ívben végigfut.
- A húr hossza - az ív két végének a távolsága,
- ív magassága - a húrtól az ív legmagasabb pontjának a távolsága.

### Függönymagasság mérése bástyaíves karnis esetén

Bástyaíves karnis esetén a függönymagasság mérésénél ugyanúgy járunk el mint a mennyezeti ill. oldalfali karnisok esetében.



Boltív és a méretek

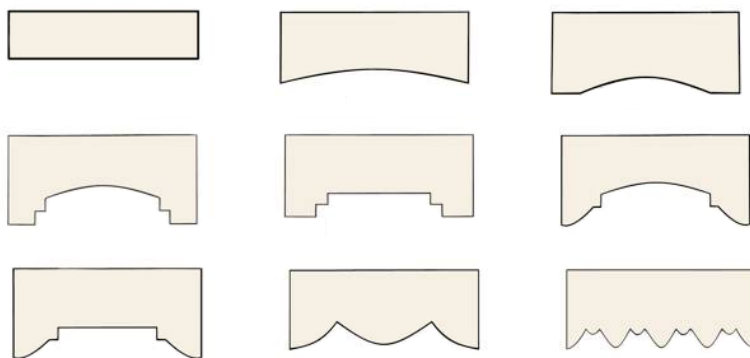
### Függönymagasság mérése boltíves karnis esetén

Boltíves karnis esetén, annak érdekében, hogy függönyünk pontosan kövesse karnisunk ívét, érdemes több ponton, lehetőleg egymástól azonos távolságra (pl. 20-30 centinként) magasságot mérni, így lényegében „koordinátákat” adunk meg a függöny szerkesztéséhez.

## Drapéria

A drapéria méretezéséhez válasszuk ki a drapéria fazonját. Az alábbi drapéria alapformák közül választhatunk:

- Feszített – amikor a drapéria anyaga kifeszül és rásimul a karnisra, tehát redőzés nélkül a karnis hosszával egyezik meg a drapéria hossza.



- Húzott – A drapéria hossza a függöny redőzöttségének mértéke szerint számítandó. A drapériák esetén a 2 és a 2,5 redőzöttségi arányt alkalmazzuk.



- Rakott – mint a rakott szoknyánál, az egyenes részek között azonos távolságra vannak hajtások.



**A drapéria hosszának** méretezésénél a függöny hossz számításnál leírtak szerint kell eljárni, és azt kell figyelembe venni, hogy a drapéria a sínkarnis oldalára ráfordulhat, tehát a drapéria hossza a karnis hosszának és a karnisvégek hosszának az összege lesz.

**A drapéria magasságának** maximuma: a karnis tetejétől a nyíló ablakszárny felső éléig érhet, hogy az ablak nyitás-zárásban a drapéria ne zavarjon.

További drapéria megjelenések a ROKA Lakástextil [Facebook](#) oldalán a [Galériában](#).



**Ne csüggedjen, ha több új kérdése is keletkezett, szívesen segítünk!**

Az útmutatásunk segítség a méretezés alapjainak elsajátításához, és elégséges információ ahhoz, hogy betekintést nyerjen a függönyözéshez szükséges anyag-meghatározáshoz. Ezáltal megbecsülheti a közelítő mennyiséget, felmérheti, mi az amire szüksége lesz.

### **Ön mellett állunk a döntés előkészítésében!**

Biztosan találunk megoldást a függönyözési feladatra. Ha úgy érzi, hogy segíthetünk, szívesen bevetjük szakmai tapasztalatainkat, az anyagok és a felszerelési módok ismeretét, a piaci kínálat ismeretét, és ezek alapján biztosan ki tudjuk alakítani azt a megoldást, ami a megelégedésére szolgál.

**Segítünk a tervezésben, a kialakításban, az anyagválasztásban, és a stílus meghatározásában.**

Keressen bennünket, a tanácsadás INGYENES.

[kapcsolat@rokalakastextil.hu](mailto:kapcsolat@rokalakastextil.hu)

+36/30-824-1934

+36-1-222-7178

<http://rokalakastextil.hu>